

DÉCO & DESIGN TENDANCES 2014

Naturel et fonctionnel

Vers quoi tendra le design en 2014? Quelles seront les prochaines tendances? Metro a posé la question à deux designers venant d'horizons différents. Un homme, élu designer belge de l'année, et une femme, designer d'intérieur axée sur la durabilité. Leur credo commun: l'aspect pratique. Le design est quelque chose qui se vit!

PAR SARAH STUDER

JEAN-FRANÇOIS D'OR matières naturelles à l'état brut



Photo: F. Van Haute

Le designer Jean-François D'Or se trouverait bien en peine de flairer les prochaines tendances, tout simplement parce qu'il n'a pas l'habitude d'en tenir compte. Pas la moindre prétention dans cette démarche. Ce qui l'inspire, ce qui le pousse à créer peut être aussi palpable que l'émotion particulière suscitée par le sourire d'une actrice ou au contraire aussi concret qu'une matière première

qui l'intéresse, ce peut être le cuivre, le laiton ou le chêne. Alors plutôt que de parler de tendances ou de styles, le designer belge de l'année, diplômé de La Cambre en design industriel — un homme charmant, simple et accessible — préfère parler de ses projets. 2014 verra en effet ses nouvelles collections se faire une place chez Interni Edition et Buzzi Space notamment, deux sociétés belges.

Dès janvier 2014, ses prochaines collections seront créées à partir de matières brutes. Poignées de porte en cuivre dont une partie sera polie (effet miroir) et l'autre satinée (effet mat). Il sera aussi question de tables dont le piétement est en chêne massif et la tablette en marbre.

«Je travaille au feeling, sans me préoccuper des tendances. Je m'exprime au travers de matériaux naturels que j'aime laisser dans leur état brut. C'est ainsi que la matière se révèle au mieux, qu'elle garde son authenticité. Ceci dit, ce sont des matériaux qui ont leur fragilité, qui se patinent et qui s'oxydent. Il faut les protéger tout en conservant cet aspect brut.»

Autre projet, des tapis en feutre avec tirectes en nylon, ce qui permet de combiner différents pans de tapis entre eux. Cela donnera un objet de décor et de confort ludique qui permettra à son propriétaire de jouer lui-même avec le graphisme et la couleur. Au niveau des coloris, certains s'intégreront et calment dans les intérieurs, d'autres plus flashy dynamiseront l'ensemble. Un peu, beaucoup, passionnément... Le dosage est laissé à l'appréciation personnelle.

«Mon inspiration est à 360 degrés. C'est un brassage général de ce que je vis: musique, rencontre, discussion, visite d'exposition, film... L'inspiration est partout. Je suis au carrefour de disciplines différentes, alors j'essaie de ne pas tomber dans le piège de ne me concentrer que sur le design ou l'architecture ou la décoration. Quand je suis sur un projet, je ne me concentre pas seulement sur l'objet mais aussi sur tout l'univers qui imprègne cet objet. Par exemple, quand j'ai créé des lunettes, j'en ai bien sûr porté et expérimenté la sensation physique, le confort et l'inconfort, les gestes autour des lunettes. Mais j'ai aussi eu besoin de plus, alors je me suis tourné vers le livre Portraits de Man Ray édité par le Centre Pompidou. La physiognomie de ces visages en noir et blanc m'a gardé sur la bonne voie.»

Les travaux de Jean-François D'Or sont visibles jusqu'au 15 décembre au Grand-Hornu.

www.loudordesign.be
www.grand-hornu-images.be



Photo: L. Buzzin

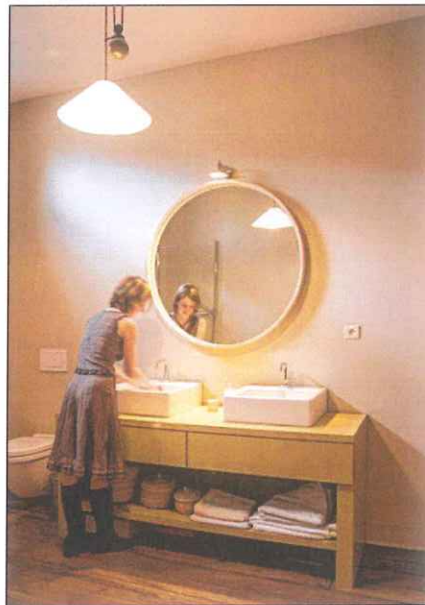
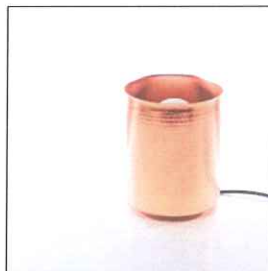


Photo: L. Buzzin



Jean-François D'Or



Jean-François D'Or



Jean-François D'Or

SARAH SANTIN esthétique durable et atmosphère scandinave

En quelques années de pratique, Sarah Santin est devenue une personne de référence en matière de design d'intérieur. Ses clients s'en remettent à elle pour donner un cachet unique à leurs pièces de vie. «Il faut avoir un chez soi à son image», c'est son credo. «Plus que chercher à suivre les tendances, il faut savoir s'écouter, connaître les besoins de la famille qui vit dans cet endroit ou des gens qui y travaillent dans cette entreprise». Cela n'empêche pas cette jeune femme dynamique et créative d'avoir une vision claire des tendances à venir. Les voici.

L'esthétique durable.

«Les gens ont envie de se retrouver dans des espaces naturels, préservés. Cela se traduit dans les intérieurs par de grands espaces, une volonté de décloisonner, une ouverture qu'il faut cependant tempérer avec des espaces d'intimité, toujours nécessaires. On trouve dans cette tendance beaucoup de bois apparent et traité de manière naturelle. On préfère par exemple l'huile au vernis. On joue avec la transparence grâce au verre qui peut être teinté.» Les couleurs choisies dans cette mise au vert sont à la fois simples et subtiles. «On joue avec les nuances de blanc. Les blancs légèrement teintés de gris restent lumineux et mettent en valeur les autres couleurs. On verra beaucoup de bleu ciel en 2014. Les verts ont la cote: kaki, bleuté, lichen. Par contre les vert-jaune et moutarde qu'on a beaucoup vus ces dernières années tendent à disparaître.» La durabilité selon Sarah Santin n'est pas la récupération

et l'ambiance bohème, son style étant résolument contemporain. «J'envisage l'écologie d'un point de vue technologique. Je l'applique par exemple dans le traitement des matériaux, l'éclairage.»

Look scandinave.

Une tendance qui se poursuit avec toujours beaucoup de bois naturel privilégié sur le mobilier, le sol mais aussi pour recouvrir les murs (sous forme de panneaux lisses). Et comme alternative, le béton. Pour apporter cette épure nordique, on y met beaucoup de blanc. «Les touches de couleur sont douces: les bleus, roses, verts sont pastel, et pour les réchauffer on verra des tons sable ou caramel. Quelques éléments flashy ou carrément fluo peuvent apparaître, mais ce sera plus éphémère car on s'en lasse, comme dans la mode.»

Retour à l'enfance.

D'après Sarah Santin, c'est une tendance en force. Cependant pas envahissante. «Quelques objets ludiques, un clin d'œil à la culture adolescente. Inversement, les codes du design sont traduits en version mini, par exemple des chaises de grands designers en miniature.»

www.kioubic.be



P. D. K.